
Descrizione	Rivestimento acrilico <u>ANTIALGHE</u> certificato, effettuando la determinazione della resistenza alla crescita delle alghe, norma UNI EN ISO 15458:2014 (certificato n° 119/L del 26/03/2018 rilasciato dalla GFC Chimica s.r.l. di Ferrara), elastomerico a base di farina di quarzo per superfici esterne. Grazie all'utilizzo di un biocida incapsulato, il prodotto evita la crescita delle alghe, muffe e funghi sulla superficie, per ottenere una protezione più duratura non è stato utilizzato un biocida idrosolubile, che con la pioggia si dilava velocemente, ma è stato utilizzato un biocida incapsulato che ha un'ottima resistenza agli agenti atmosferici e ai raggi UV.
Composizione	A base di resine acriliche, biocida incapsulato, farina di quarzo e pigmenti e selezionati in dispersione acquosa.
Peso specifico medio	1,500 kg/lt
Resa	12 - 14 mq/l per mano
Percentuale in peso del secco resina sul secco totale	17 % +/- 1
Copertura	Ottima
Riempimento	Ottimo
Aspetto del film	Opaco
Resistenza agli agenti atmosferici	Il prodotto completa il processo di polimerizzazione e di essiccazione in 10 o 15 giorni in condizioni ambientali ottimali (5-30°C ; U.R. max. 85 %). Qualora il prodotto in questo lasso di tempo si dovessero verificare eventi piovosi, si potrebbero evidenziare antiestetiche colature dall'aspetto traslucido e appiccicoso. Tale fenomeno è di natura temporanea, che non influisce sulle resistenze del prodotto e può essere facilmente eliminato effettuando un idrolavaggio o attendendo i successivi eventi piovosi
Resistenza all'esterno	Ottima alla luce e agli agenti atmosferici.

**Resistenza alla
crescita delle alghe**

Sviluppo su provino
0

Scala di valutazione (rif. norma UNI EN 15458:2014)

0 = nessun sviluppo sia sulla superficie del provino che in piastra

1 = sviluppo algale sul provino con biocida < provino senza biocida

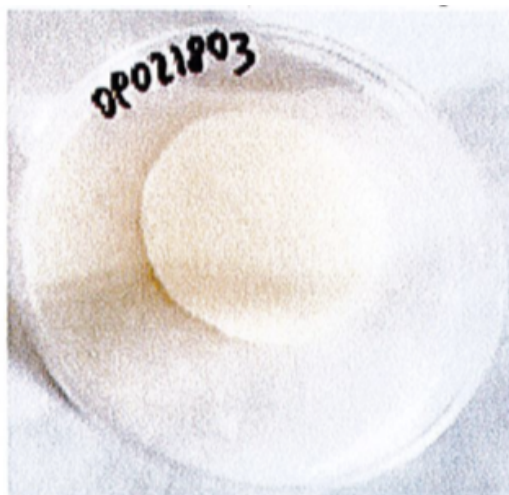
2 = sviluppo algale sul provino con biocida \geq provino senza biocida

Il prodotto è considerato efficace nel contrastare lo sviluppo algale se il risultato è ≤ 1 .

La prova è superata in quanto non si evidenzia sviluppo algale.*

***certificato n° 119/L del 26/03/2018 rilasciato dalla GFC Chimica s.r.l. di Ferrara**

Nella fotografia sottostante si può osservare la resistenza del campione all'attacco algale.



Il codice 09021803 è un codice interno di GFC Chimica necessario per la rintracciabilità del campione durante l'esecuzione delle prove.

Conservazione In confezione ben chiusa

Impiego Intonaci e muratura

Applicazione	Pennello e rullo
Diluzione	25% - 40% in volume con acqua
Temperatura d'applicazione	10-35C° umidità relativa max. 85%
Essiccazione a 25 C°	4 – 6 ore
Sovra applicazione	6 - 8 ore
Colore	Bianco e colori cartella
Confezione di vendita	0,750 lt - 4 lt- 14 lt
Pulizia attrezzi	Acqua e detersivo

Preparazione del supporto

MURO NUOVO

- Spazzolare per rimuovere le eventuali incoerenze presenti sul supporto.
- Applicare una mano d'isolante acrilico DYON 46 diluito 1 : 6 con acqua .
- Applicare due mani di NEWTON secondo le indicazioni riportate sopra.

SU MURO GIA' VERNICIATO

- Eliminare le incoerenze del supporto con un'accurata spazzolatura e pulitura del supporto.
- Controllare l'adesione delle vecchie pitture, se necessario asportarle con una spugna bagnata, raschietto, spazzolatura, sabbiatura etc.
- Applicare una mano d'isolante a solvente PROFIX non diluito.
- Applicare due mani di NEWTON secondo le indicazioni riportate sopra.

SU MURO CON PRESENZA DI MUSCHI, MUFFE E LICHENI

- Eseguire un'idropulitura della superficie per eliminare i microrganismi presenti su di essa.
- Applicare un mano di PULISAN non diluito e attendere 6 ore
- Applicare una mano d'isolante a solvente PROFIX non diluito.
- Applicare due mani di NEWTON secondo le indicazioni riportate sopra.

NB.

Su intonaco nuovo è consigliabile attendere minimo 30 giorni per l'applicazione del NEWTON così da permettere una completa stagionatura del supporto.

Su intonaco sfarinante, è consigliabile applicare una mano d'isolante a solvente PROFIX non diluito.

VOCE DI CAPITOLATO (per appalti e preventivi)

Descrizione Rivestimento acrilico ANTIALGHE certificato, effettuando la **determinazione della resistenza alla crescita delle alghe, norma UNI EN ISO 15458:2014 (certificato n° 119/L del 26/03/2018 rilasciato dalla GFC Chimica s.r.l. di Ferrara)**, elastomerico a base di farina di quarzo per superfici esterne. Grazie all'utilizzo di un biocida incapsulato, il prodotto evita la crescita delle alghe, muffe e funghi sulla superficie, per ottenere una protezione più duratura non è stato utilizzato un biocida idrosolubile, che con la pioggia si dilava velocemente, ma è stato utilizzato un biocida incapsulato che ha un'ottima resistenza agli agenti atmosferici e ai raggi UV.

Peso specifico medio 1,500 kg/lt

Percentuale in peso del secco resina sul secco totale 17 % +/- 1

Resistenza alla crescita delle alghe

Secondo il certificato n° 119/L del 26/03/2018 rilasciato dalla GFC Chimica s.r.l. di Ferrara, il prodotto sulla scala di valutazione (**ref. norma UNI EN 15458:2014**), ha ottenuto come risultato 0 = nessun sviluppo

Sviluppo su provino
0

Avvertenze

- La temperatura del supporto deve essere superiore di almeno 3°C rispetto alla temperatura di condensazione.
- Applicare il prodotto con temperature che vanno dai 10°C-35°C e con un'umidità relativa max. 85%
- Il prodotto se è applicato in ambienti chiusi è richiesto un continuo ricambio d'aria, in modo che i vapori d'acqua fuoriescono.
- Applicare il prodotto su una superficie accuratamente trattata.
- La resa può variare in base alle caratteristiche del supporto.
- Non applicare il prodotto sotto la luce diretta del sole.

Le informazioni tecniche riportate in questa scheda sono il risultato di prove di laboratorio e di esperienze pratiche che non comportano alcuna responsabilità da parte nostra non essendo le condizioni d'impiego sotto il nostro diretto controllo. In casi dubbi è sempre consigliabile chiedere ulteriori informazioni in merito al corretto ciclo applicativo ai nostri tecnici.

